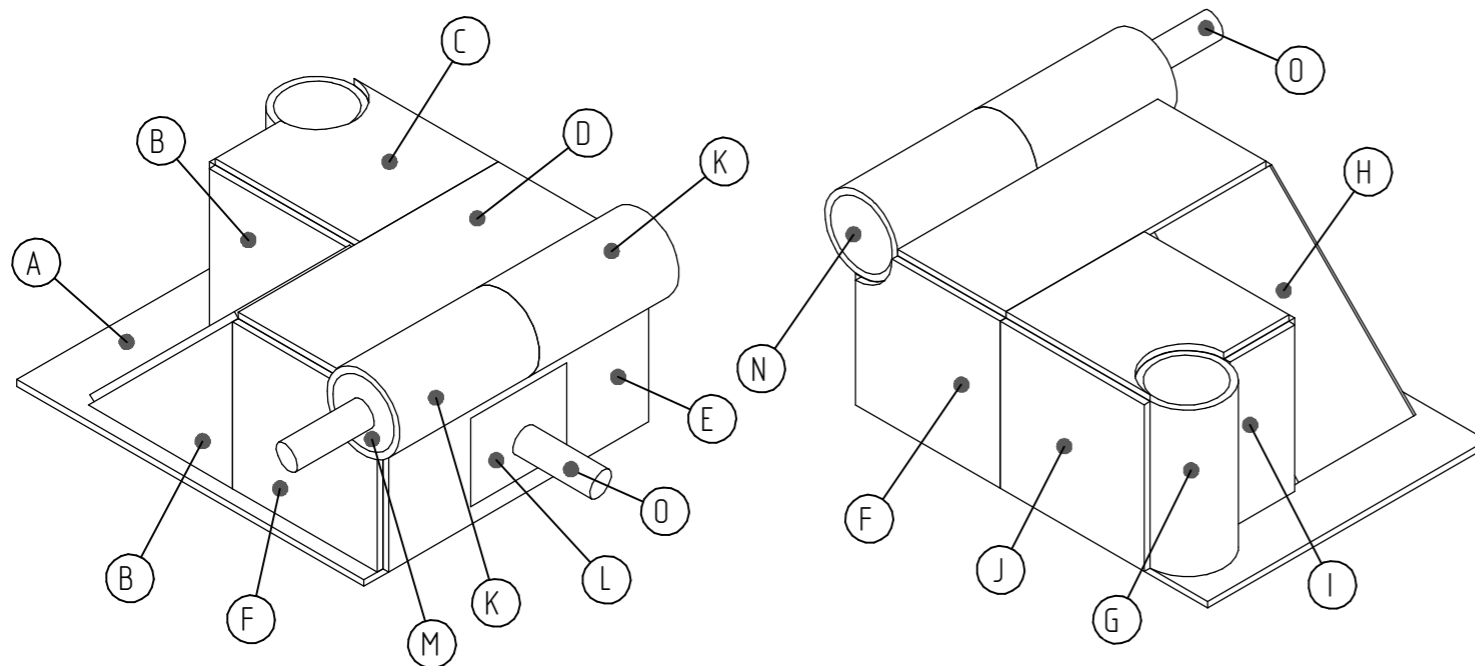
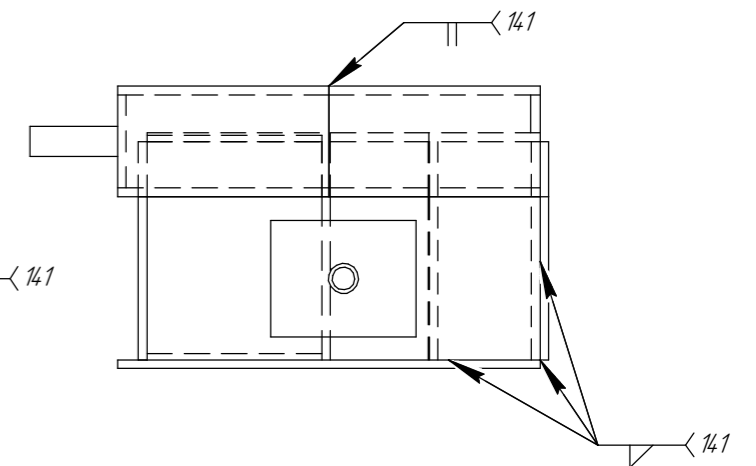
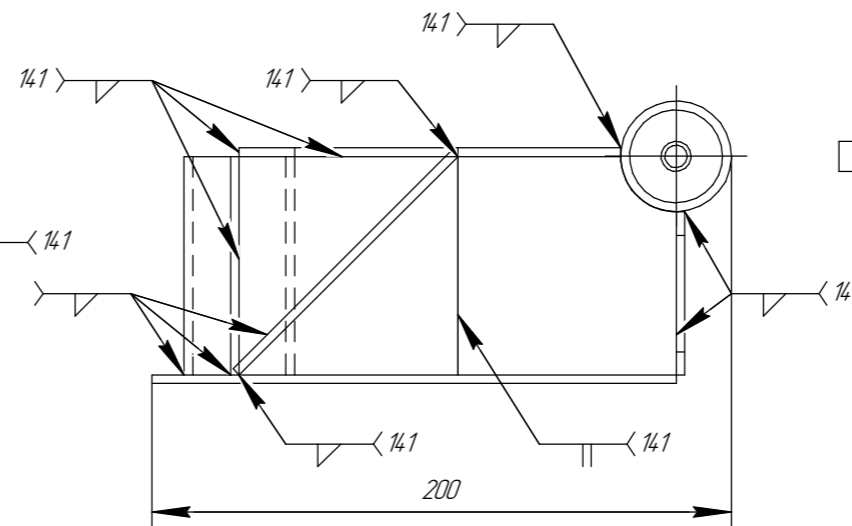
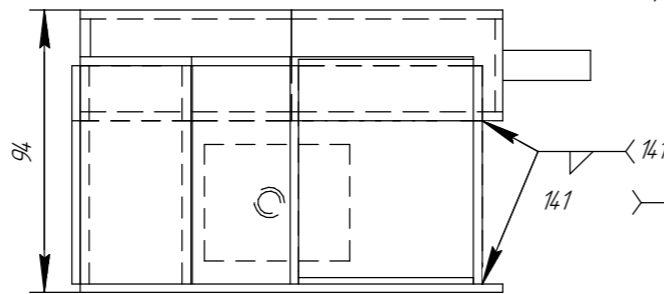
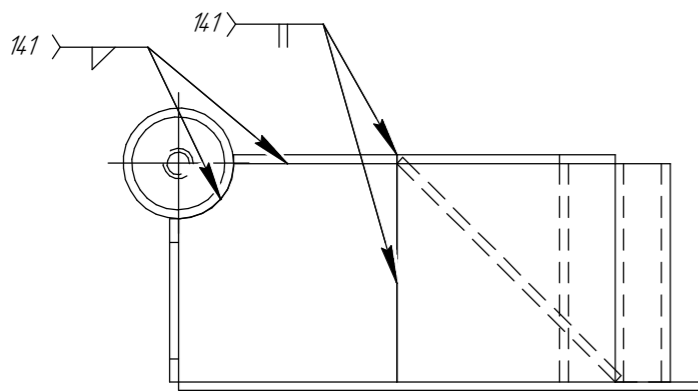
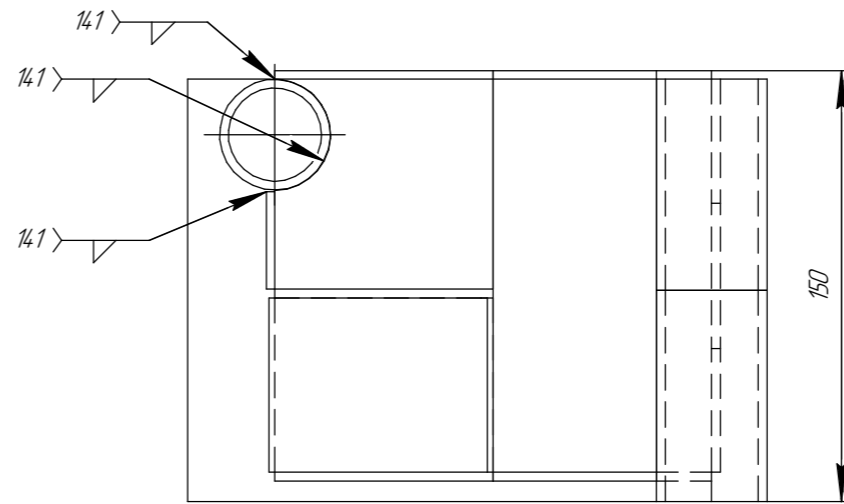


**Технические условия:**

1. Сборку конструкции на прихватки можно производить в любом пространственном положении. Все прихватки должны быть длиной не более 15 мм и выполнены снаружи конструкции.
2. Катет наружного и внутреннего углового шва должен составлять 2 мм (+1 мм)
3. Очистка конструкции после сварки запрещена
4. Сварка неплавящимся вольфрамовым электродом в защите 100% аргона
5. Каждую из деталей L, M, N, O – установить на две прихватки, а после завершения сварочного процесса аккуратно удалить.
6. Сварка модуля выполняется в один проход. За повторный прогрев шва без присадочного материала баллы за модуль не начисляются.
7. Вся сварка осуществляется относительно основания – пластины "А". Переворачивать и наклонять конструкцию на этапе сварочных работ запрещается.



				<b>Вид сварки – TIG</b>			
				4			
Изм.	Лист	№ докум.	Подп.	Дата	Лист	Масса	Масштаб
							1:1
				2020-2021			
				Лист 1   Листов 2			
				12X18H10T			
				WorldSkills			
				Формат A3			

Перв. примен.

Справ. №

Подп. и дата

Инд. № дроб.

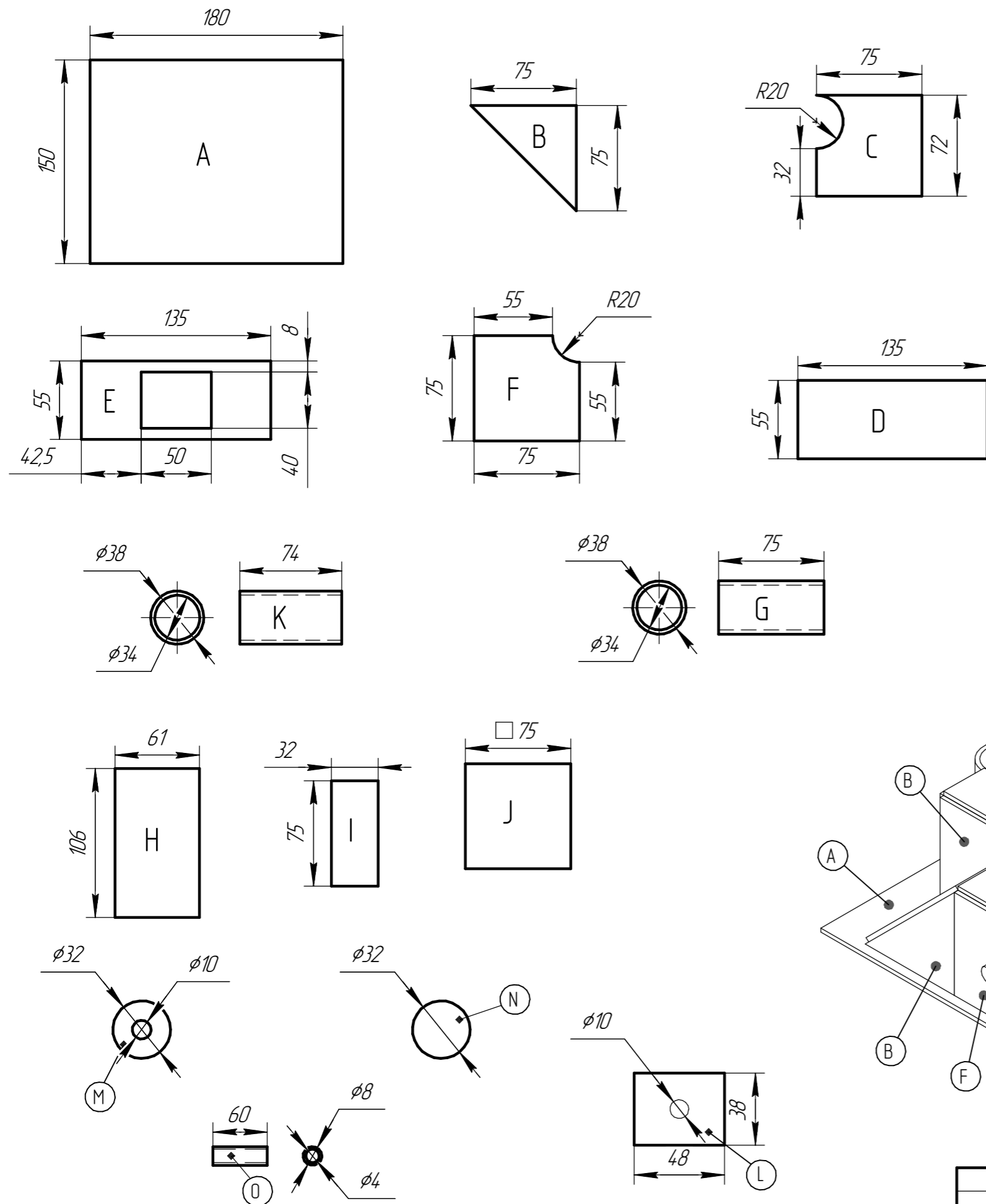
Взам. инв. №

Подп. и дата

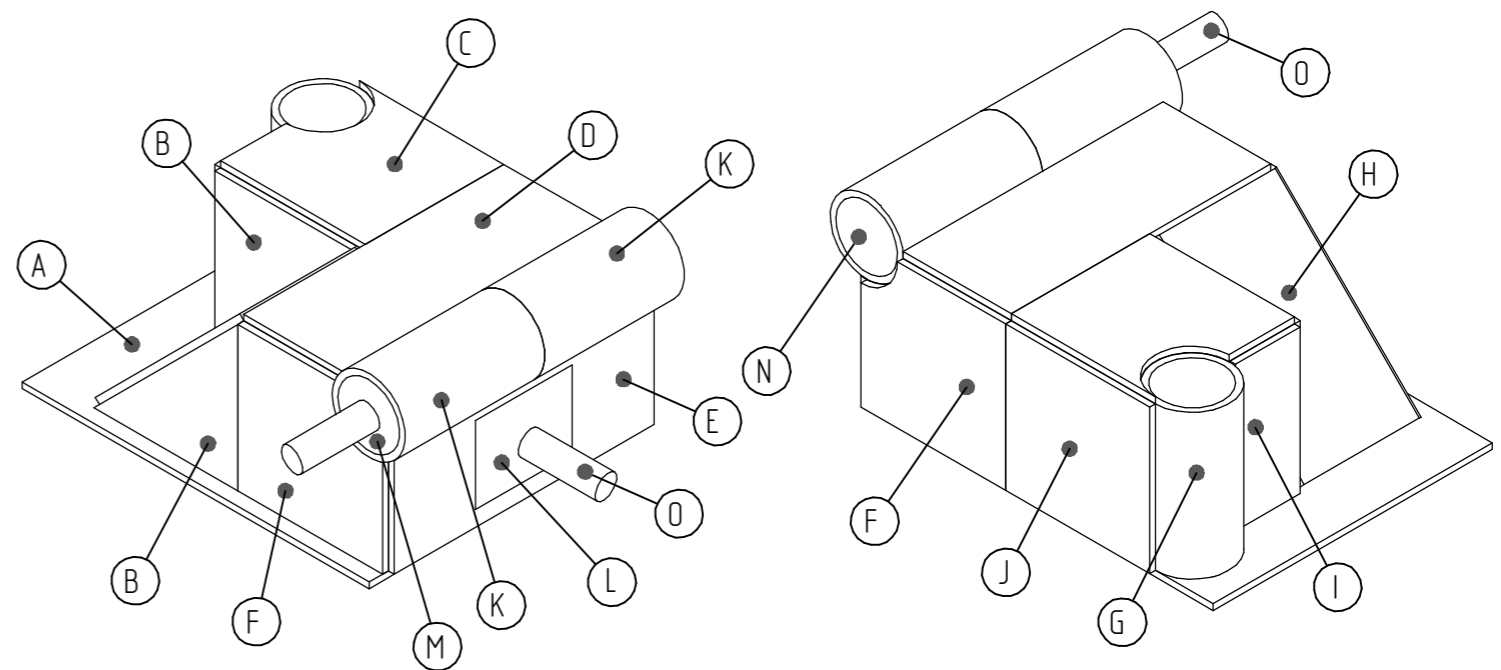
Инд. № подл.

Детализированный чертеж

Спецификация



Деталь	Кол-во	Размеры	Примечание
A	1	пластина 2x150x180	
B	2	пластина 2x75x75	см. чертеж
C	1	пластина 2x72x75	см. чертеж
D	1	пластина 2x55x135	
E	1	пластина 2x55x135	см. чертеж
F	2	пластина 2x75x75	см. чертеж
G	1	труба φ38x2-75	
H	1	пластина 2x61x106	
I	1	пластина 2x32x75	
J	1	пластина 2x75x75	
K	2	труба φ38x2-74	
L	1	пластина 2x38x48	см. чертеж
M	1	пластина φ32	см. чертеж
N	1	пластина φ32	
O	2	труба φ8x2-60	



Изм. № подл.	Подп. и дата
Взам. инв. №	Инд. № докл.
Подп. и дата	

Изм.	Лист	№ докум.	Подп.	Дата

Вид сварки - TIG